

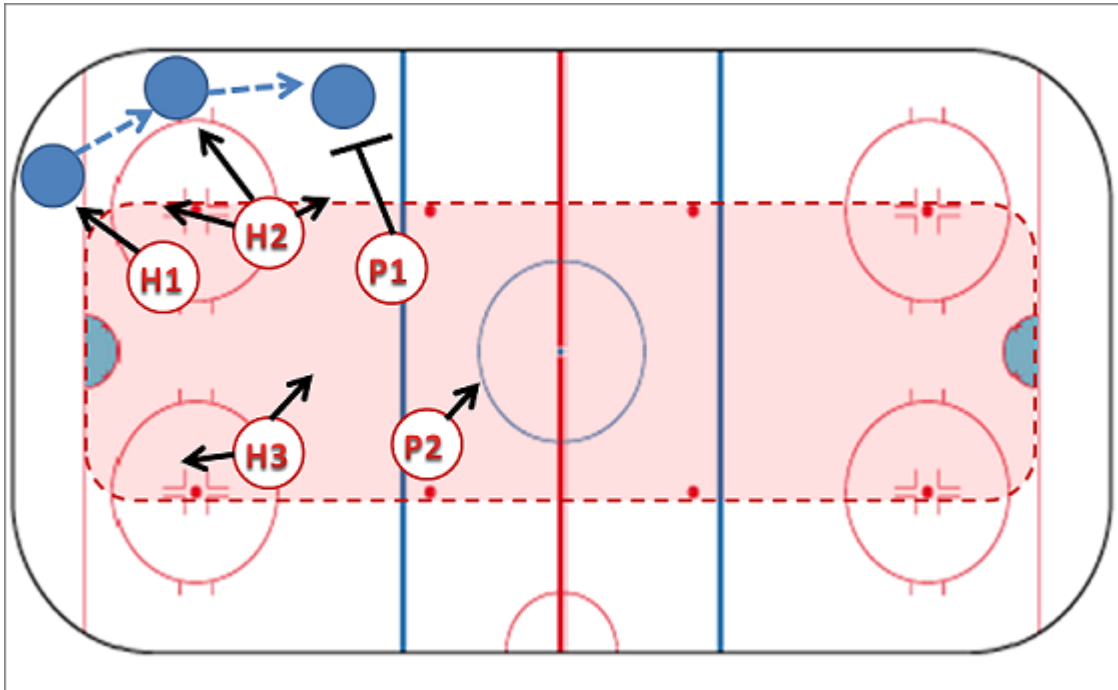
## 1-2-2 KARVAUS/OHJAUS

1-2-2 on **passiivinen** pelisysteemi (vrt. 2-1-2), jonka tarkoitus on puolustaa keskustaa, saada vastustaja pelaamaan laitassa "pienellä jäällä" ja saada kiekko oman joukkueen haltuun näin.

### Ydinkohdat!

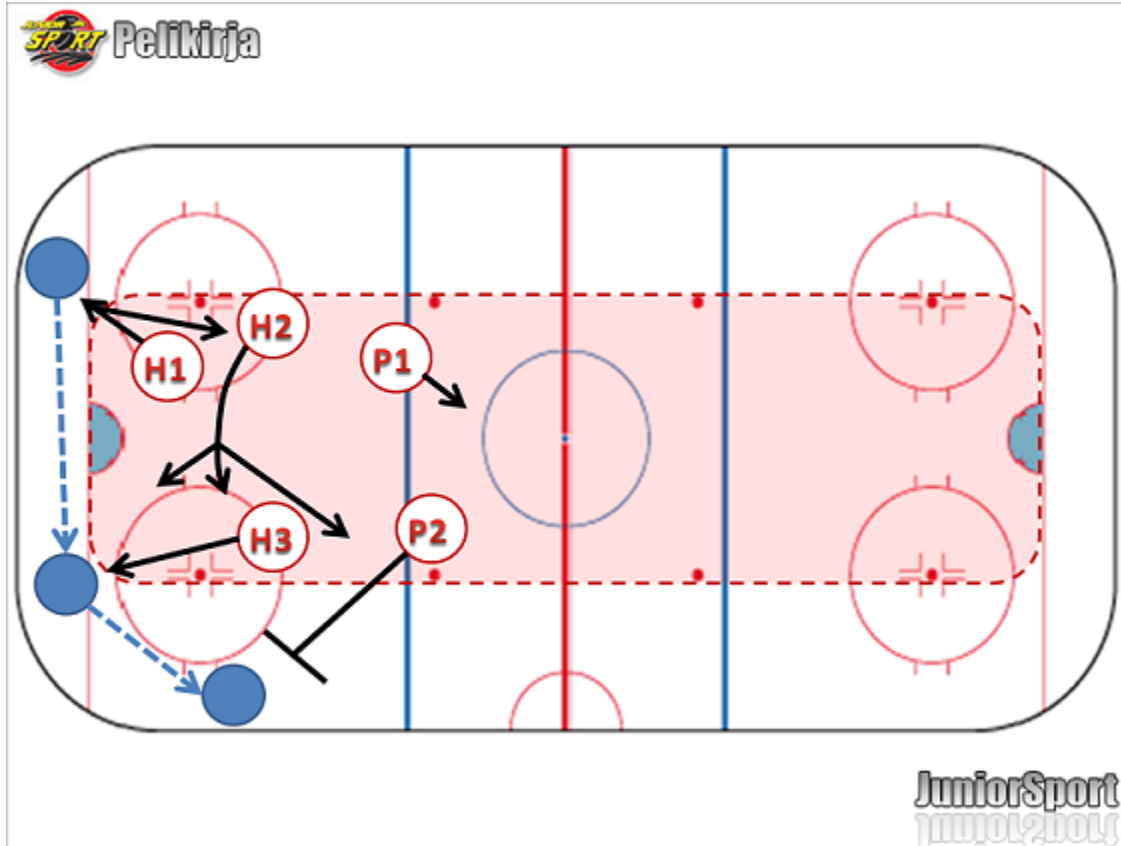
- **PAINE!** Lähin pelaaja antaa paineen vastustajan kiekolliselle välittömästi!
- **KESKUSTA!** Puolusta keskustaa, vähintään 3 pelaajaa kiekon alle keskustaan!

Lähtötilanne hyökkäysalueella kiekon menetyksen jälkeen kun kiekko syötetään/kuljetetaan **painolliselle** puolelle:



- Lähin pelaaja (**H1**) karvaa/ohjaa vastustajan kiekollista **AGRESSIIVISESTI** (vastaan/kylkeen) "sisältä ulos" tai "isolta jäältä pienelle"!
- **H2** tukee H1 painollisella puolella keskustassa **valmiina antamaan paineen** syötön jälkeen (H1 tukemaan keskustaan tällöin) eli **EI SYÖTÖN PERÄÄN** vaan kiekon alle keskustaan!
- **H3** tukee **painottomalla puolella** keskustaa valmiina syötön tai yms. varalta.
- **P1** tukee painollisella puolella **valmiina menemään vastaan** (H2 paikkaa tällöin kiekon alle keskustaan).
- **P2** tukee ja estää mahdolliset syötöt keskustassa **varmistaen**.

Lähtötilanne hyökkäysalueella kiekon menetyksen jälkeen kun kiekko syötetään/kuljetetaan **painottomalle** puolelle:



- Lähin pelaaja (nyt **H3**) karvaa/ohjaa vastustajan kiekollista **AGRESSIIVISESTI** (vastaan/kylkeen) “sisältä ulos” tai “isolta jäältä pienelle”!
- **H2 tukee** H3 painollisella puolella keskustassa **valmiina antamaan paineen** syötön jälkeen (H3 tukemaan keskustaan tällöin) eli **EI SYÖTÖN PERÄÄN** vaan kiekon alle keskustaan!
- **H1** tukemaan **painottomalla puolella** keskustaa valmiina syötön tai yms. varalta.
- **P2** tukee nyt painollisella puolella **valmiina menemään vastaan** (H2 paikkaa tällöin kiekon alle keskustaan).
- **P1** tukee ja estää mahdolliset syötöt keskustassa **varmistaen**.

### Tärkeää!

- **Lähin pelaaja välitön paine** vastustajan kiekolliseen! Näin muutkin osaavat lukea pelin ja reagoita/sijoittua!
- **Keskustan puolustaminen**, kiekon alla aina vähintään 3 pelaajaa! Pelataan nöyrästi, puolustetaan myös kiekon menetyksen jälkeen ja annetaan **takakarva!**
- **Vastaliike!** Puolustajan mennessä vastaan hyökkääjä paikkaa!
- **Keskialueella sama 1-2-2 pelisysteemi** mutta **lähin pelaaja ei karvaa aggressiivisesti vaan ohjaa** vastustajan kiekollisen laitaa!